

西三河版

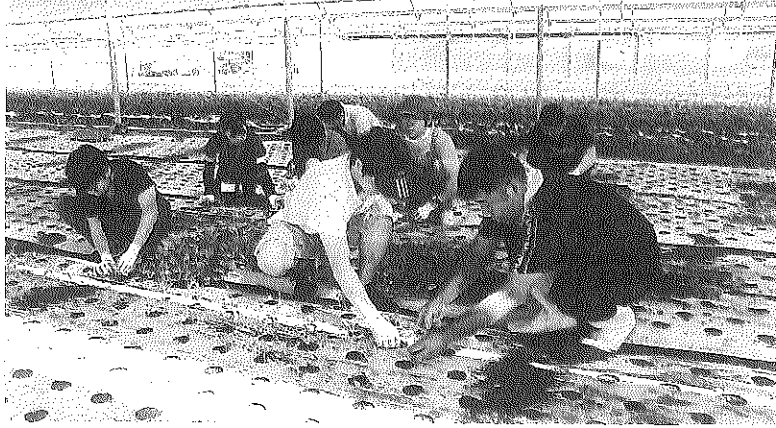


ルイのお屋敷

菊地敏広
 白日会中部支部
 ニュース、情報は下記へ
 社会部
 052-231-1650・5919
 Eメール
 shakai@chunichi.co.jp
 岡崎支局 〒444-0863
 岡崎市東明大寺町16-18
 0564-22-1661 Fax25-1554
 豊田支局 〒471-0849
 豊田市美山町3-34-34
 0565-24-1010 Fax25-1118
 安城通信局
 0566-76-3355 Fax76-0900
 西尾通信局
 0563-56-3135 Fax56-3136
 刈谷通信局
 0566-21-0077 Fax26-0285
 碧南通信局
 0566-41-0468 Fax43-1047
 豊橋総局
 0532-52-7181 Fax54-4655

中日新聞へのご意見は
 読者センターへ
 052-221-0800 Fax221-0819
 Eメール
 center@chunichi.co.jp
 広告のお申し込みは
 広告局三河アドセンターへ
 岡崎 0564-23-3051(代)
 掲載写真を購入希望の方は
 最寄りの中日新聞販売店へ

農福連携 J A つなぐ



利用者に仕事を教える大橋さん(左)安城市東端町で

農家で働くことで新たなやりがいや地域とのつながりを生みだそうと、高浜市向山町の知的障害者の福祉事業所「授産所高浜安立」利用者が、十月から安城市東端町の農園で働き始めた。施設と農家をJAあいち中央(安城市)営農支援室が進める無料職業紹介事業がつないだ。(四方さつき)

高浜の授産所 安城の農園へ

事業は二〇一六年十二月に始まり、求職者と人手を求める農家を橋渡ししてきた。障害者施設からも相談が寄せられ、これまでも碧南市の就労継続支援B型事業所と地元タマネギ農家をつなぐなどした。

高浜安立の職員から「利用者に土を触る仕事をさせたい」との相談がJAの支援室に寄せられたのは七月。打診した農家のうち、

安城市東端町でチンゲンサイを栽培する「大橋農園」の大橋正樹さん(四七)が引き受けた。

農園では九十坪のハウスで年間通して栽培し、人手不足に悩んでいた。「これまで知的障害のある人との接点がなく、最初はどんな仕事をどこまでお願いできるかと不安があった」と大橋さんは明かす。

支援室の杉山久志室長や高浜安立の就労支援員杉浦知里さんと何度も話し合い、事前に利用者に仕事を体験してもらって、苗植えと落ちた葉を集める作業を依頼することでもまとまった。

今月から週一回、午前中の一時半、十六歳から二十九歳の利用者六人が働いて

「しゃがみ込んだままでの作業が続き、腰や足が痛くなる。それでも誰もが一生懸命に取り組んでくれていて非常に助かる」と大橋さん。

これまで利用者は自動車部品工場の下請け作業やせんべい作りなど所内での作業だけだった。「外で人と関わり合いながら仕事ができるのは大きな経験。最初は体が痛くなるとぼやいていた利用者もいるが「農業は楽しい」と笑顔が出てきた」と杉浦さんも喜ぶ。

利用者が育てたチンゲンサイを使ったマドレーヌを開発し、JAあいち中央が管内で開く農業まつりで配る計画も浮上している。杉山室長は「農業と福祉を結び付ける仕組みづくりを、農家の協力を得ながらさらに進めていきたい」と張り切っている。

人職芸 直営店
市川佛壇
 お詣り椅子レンタルします
 岡崎市小針町
TEL.0564-31-6674

エフエム岡崎 [76.3]

9.00	岡崎ラジナ	7.63
9.15	岡崎よら	7.63
9.30	岡崎みか	7.63
10.00	岡崎なつ	7.63
10.15	岡崎のこ	7.63
10.30	岡崎ちの	7.63
11.00	岡崎ま	7.63
11.30	岡崎あ	7.63
12.00	岡崎な	7.63
12.30	岡崎ま	7.63
13.00	岡崎あ	7.63
13.30	岡崎な	7.63
14.00	岡崎ま	7.63
14.30	岡崎あ	7.63
15.00	岡崎な	7.63
15.30	岡崎ま	7.63
16.00	岡崎あ	7.63
16.30	岡崎な	7.63
17.00	岡崎ま	7.63
17.30	岡崎あ	7.63
18.00	岡崎な	7.63
18.30	岡崎ま	7.63
19.00	岡崎あ	7.63
19.30	岡崎な	7.63
20.00	岡崎ま	7.63
20.30	岡崎あ	7.63
21.00	岡崎な	7.63
21.30	岡崎ま	7.63
22.00	岡崎あ	7.63
22.30	岡崎な	7.63
23.00	岡崎ま	7.63
23.30	岡崎あ	7.63
24.00	岡崎な	7.63

ラジオアクト [78.6]

7.30	ホット	ニュースとよた
8.00	紫音の	Isisw
8.30	Fee	LinGs
9.00	モミ	アゲル
9.30	モミ	アゲル
10.00	モミ	アゲル
10.30	モミ	アゲル
11.00	モミ	アゲル
11.30	モミ	アゲル
12.00	モミ	アゲル
12.30	モミ	アゲル
13.00	モミ	アゲル
13.30	モミ	アゲル
14.00	モミ	アゲル
14.30	モミ	アゲル
15.00	モミ	アゲル
15.30	モミ	アゲル
16.00	モミ	アゲル
16.30	モミ	アゲル
17.00	モミ	アゲル
17.30	モミ	アゲル
18.00	モミ	アゲル
18.30	モミ	アゲル
19.00	モミ	アゲル
19.30	モミ	アゲル
20.00	モミ	アゲル
20.30	モミ	アゲル
21.00	モミ	アゲル
21.30	モミ	アゲル
22.00	モミ	アゲル
22.30	モミ	アゲル
23.00	モミ	アゲル
23.30	モミ	アゲル
24.00	モミ	アゲル

Pitch(ピッチFM) 83.8

施設閉鎖、バス運休 台風19号影響

岡崎市は十一日、台風19号の影響により中止する催事を発表した。西三河地方では十二日、安城産業文化公園デンパークなど公共施設の多くが閉鎖される。詳細は各市役所へ。

刈谷市の公共施設連絡バス「かりまる」は十二日の始発から終日、全路線で計画運休。安城市の「あんくるバス」も午前十一時以降の運行を中止する。

◇岡崎市と幸田町で中止する催事
 ホタルの里山歩き(ホタル学校)▽秋の自然観察会(北山湿地)▽バードウォッチング(中央総合公園)▽ハロウィンフェスタ(道の駅「藤川宿」)▽岡崎盆裁育成展(岡崎公園)▽小中学校理科作品展(自然科学研究機構)▽同技術家庭科作品展(竜美丘会館)▽特定生産緑地制度説明会(JAあいち三河本店)▽枝豆収穫祭

◇日本画やなど幅広いが並ぶ岡崎聞社など後岡崎市明大で始まった、と岡崎美術計三百十八日ま。

岡崎美奈 加藤さく 7部門

岡崎市三