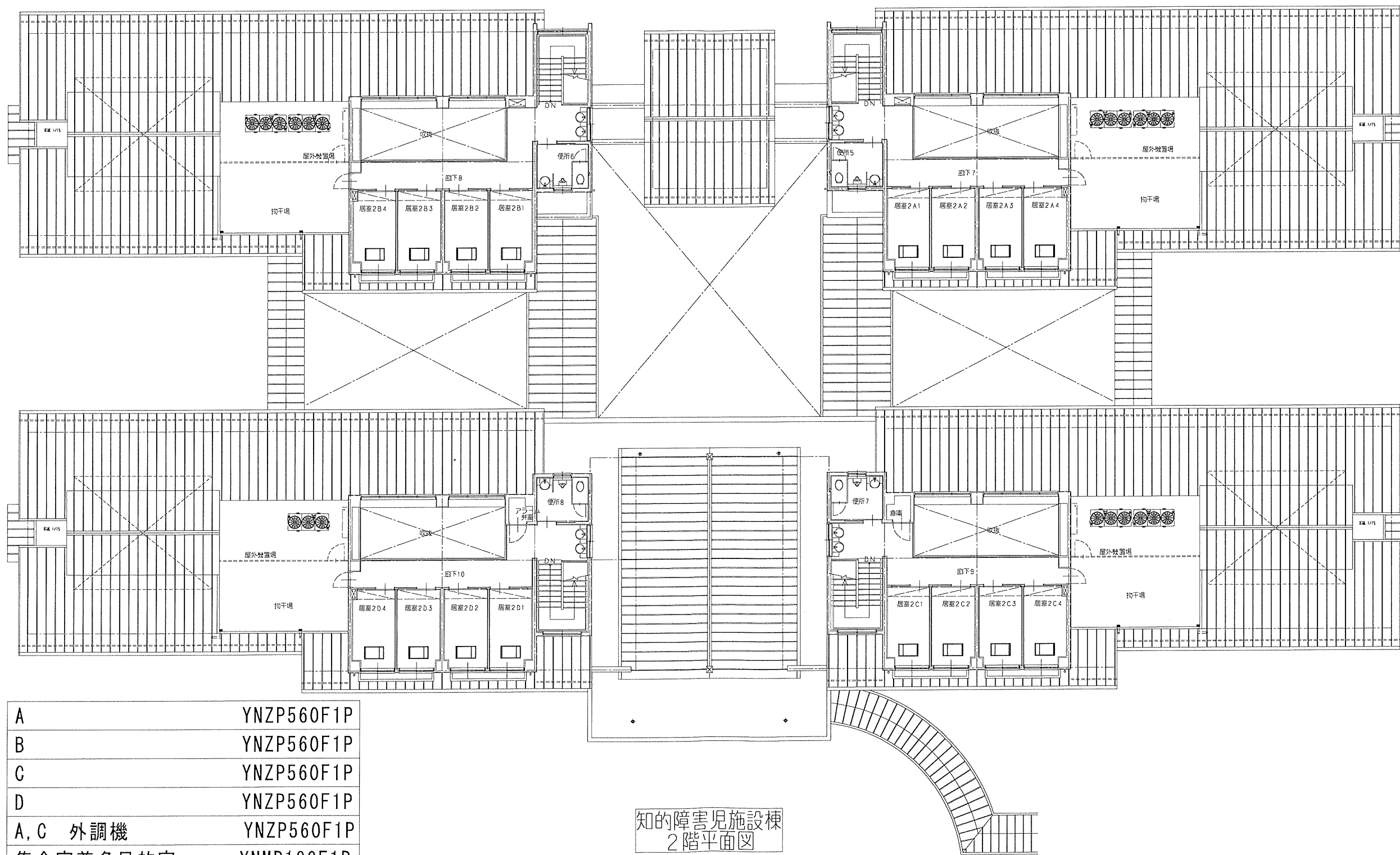


知的障害児施設棟
1階平面図



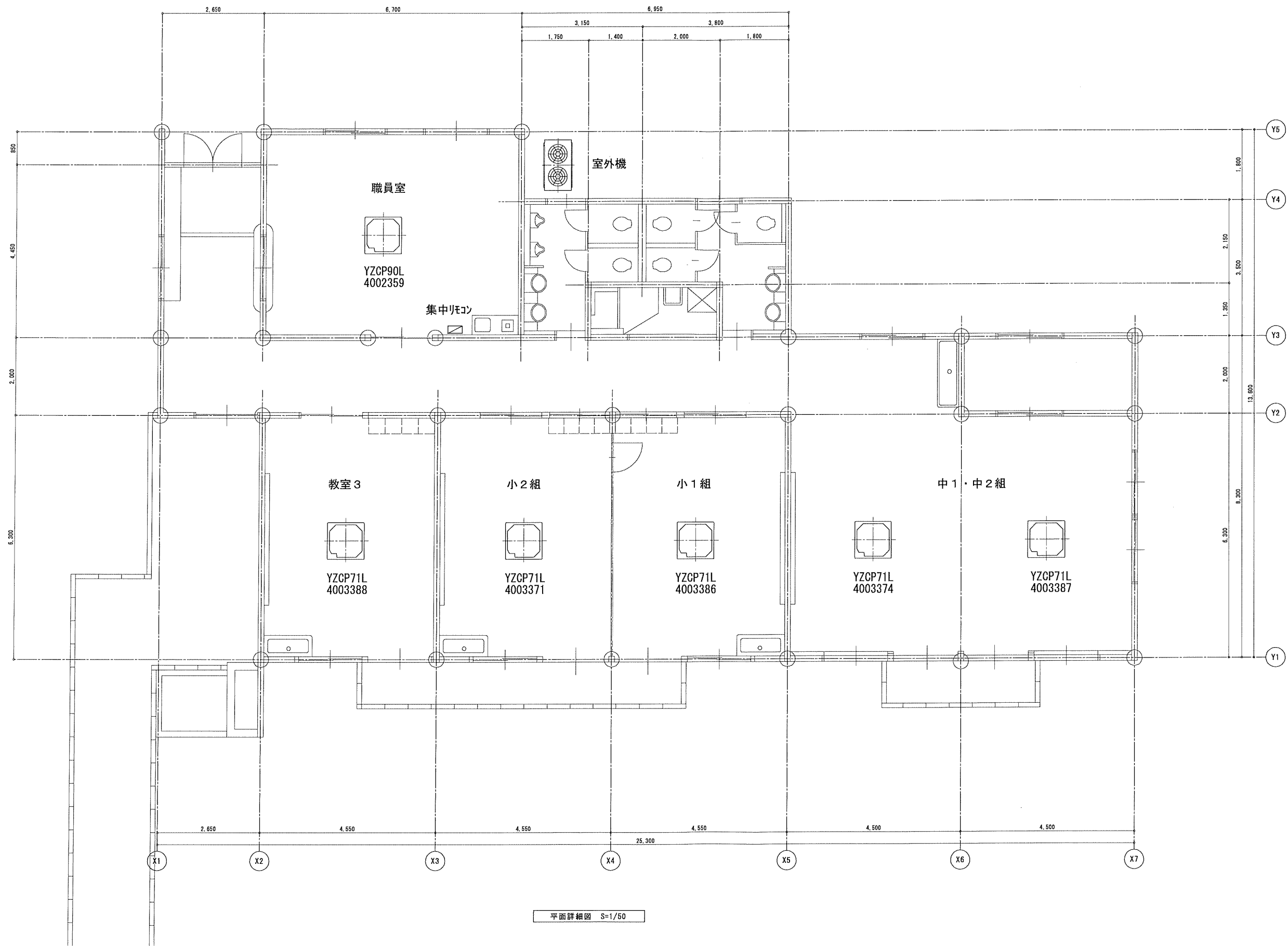
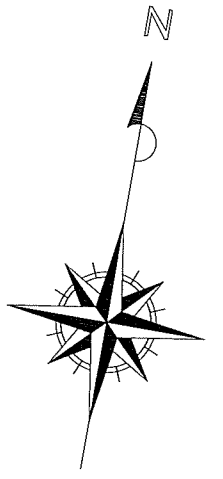
知的障害児施設棟
2階平面図

A	YNZP560F1P
B	YNZP560F1P
C	YNZP560F1P
D	YNZP560F1P
A, C 外調機	YNZP560F1P
集会室兼多目的室	YNMP180F1P
B, D 外調機	YNZP560F1P

空調機器表

記号	名称	仕様	数量	設置場所	備考
GHP - 27-1	ガスヒーポンマルチ	室内機 カセット型1方向吹出0.8P 冷房能力2.2kW 暖房能力2.8kW 消費電力(冷)0.095kW (暖)0.095kW 1φ-200V 化粧パネル、その他一式 共	9	障害児棟1階居室(1D1)~(1D4) 障害児棟1階居室(1D6)~(1D8) 2人室(1D)	ヤンマー YZEP22KC
GHP - 27-2	ガスヒーポンマルチ	室内機 カセット型2方向吹出0.8P 冷房能力2.2kW 暖房能力2.8kW 消費電力(冷)0.078kW (暖)0.045kW 1φ-200V 化粧パネル、ドレンアップメカ、その他一式 共	1	障害児棟1階指導員室(4)	ヤンマー YZWP22KC
GHP - 27-3	ガスヒーポンマルチ	室内機 カセット型1方向吹出0.8P 冷房能力2.2kW 暖房能力2.8kW 消費電力(冷)0.095kW (暖)0.095kW 1φ-200V 化粧パネル、その他一式 共	1	障害児棟1階脱衣室(4)	ヤンマー YZEP22KC
GHP - 27-4	ガスヒーポンマルチ	室内機 カセット型2方向吹出0.8P 冷房能力2.2kW 暖房能力2.8kW 消費電力(冷)0.078kW (暖)0.045kW 1φ-200V 化粧パネル、ドレンアップメカ、その他一式 共	1	障害児棟1階台所(4)	ヤンマー YZWP22KC
GHP - 27-5	ガスヒーポンマルチ	室内機 カセット型1方向吹出1.0P 冷房能力2.8kW 暖房能力3.4kW 消費電力(冷)0.095kW (暖)0.095kW 1φ-200V 化粧パネル、その他一式 共	1	障害児棟1階居室(1D5)	ヤンマー YZEP28KC
GHP - 27-6	ガスヒーポンマルチ	室内機 カセット型2方向吹出3.0P 冷房能力9.0kW 暖房能力10.6kW 消費電力(冷)0.194kW (暖)0.161kW 1φ-200V 化粧パネル、ドレンアップメカ、その他一式 共	1	障害児棟1階廊下(4)	ヤンマー YZWP90KC
GHP - 27-7	ガスヒーポンマルチ	室内機 カセット型4方向吹出2.7P 冷房能力8.0kW 暖房能力9.5kW 消費電力(冷)0.065kW (暖)0.053kW 1φ-200V 化粧パネル、ドレンアップメカ、その他一式 共	1	障害児棟1階廊下・食堂(4)	ヤンマー YZCP80L
GHP - 27-8	ガスヒーポンマルチ	室内機 カセット型1方向吹出0.8P 冷房能力2.2kW 暖房能力2.8kW 消費電力(冷)0.095kW (暖)0.095kW 1φ-200V 化粧パネル、その他一式 共	2	障害児棟2階居室(2D2)・(2D3)	ヤンマー YZEP22KC
GHP - 27-9	ガスヒーポンマルチ	室内機 カセット型1方向吹出1.0P 冷房能力2.8kW 暖房能力3.4kW 消費電力(冷)0.095kW (暖)0.095kW 1φ-200V 化粧パネル、その他一式 共	1	障害児棟2階居室(2D1)	ヤンマー YZEP28KC
GHP - 27-10	ガスヒーポンマルチ	室内機 カセット型1方向吹出1.0P 冷房能力2.8kW 暖房能力3.4kW 消費電力(冷)0.095kW (暖)0.095kW 1φ-200V 化粧パネル、その他一式 共	1	障害児棟2階居室(2D4)	ヤンマー YZEP28KC
GHP - 28	ガスヒーポンマルチ	室外機 7.5HP 冷房能力18.0kW 暖房能力23.6kW ガス消費量LPG(冷)0.39Nm ³ /H (暖)0.39Nm ³ /H 消費電力(冷)0.45kW (暖)0.45kW 3φ-200V 防振架台、その他一式 共 重量300kg	1	障害児棟2階屋外設置場	コンクリート基礎(建築工事) ヤンマー YNMP180F1
GHP - 28-1	ガスヒーポンマルチ	室内機 カセット型コーナータイプ2.0HP 冷房能力5.6kW 暖房能力6.7kW 消費電力(冷)0.104kW (暖)0.071kW 1φ-200V 化粧パネル、リモコンスイッチ、ドレンアップメカ、その他一式 共	2	集会議室多目的室	ヤンマー YZKP56KC
GHP - 28-2	ガスヒーポンマルチ	室内機 カセット型コーナータイプ2.0HP 冷房能力5.6kW 暖房能力6.7kW 消費電力(冷)0.104kW (暖)0.071kW 1φ-200V 化粧パネル、リモコンスイッチ、ドレンアップメカ、その他一式 共	2	図書コーナー	ヤンマー YZKP56KC
GHP - 29	ガスヒーポンマルチ	室外機 20HP 冷房能力56.0kW 暖房能力67.0kW ガス消費量LPG(冷)1.59Nm ³ /H (暖)1.57Nm ³ /H 消費電力(冷)1.82kW (暖)1.86kW 3φ-200V 防振架台、その他一式 共 重量990kg	1	障害児棟2階屋外設置場	コンクリート基礎(建築工事) ヤンマー YNZP560F1
GHP - 29-1	ガスヒーポンマルチ	室内機 外気処理エアコン天達ダクト型5.0P 冷房能力14.0kW 暖房能力15.0kW 消費電力(冷)0.415kW (暖)0.415kW 1φ-200V 加湿器(3.1kg/H)、その他一式 共	4	障害児棟1階廊下(1) 障害児棟1階廊下(3)	ヤンマー YZDP140KF
GHP - 30	ガスヒーポンマルチ	室外機 20HP 冷房能力56.0kW 暖房能力67.0kW ガス消費量LPG(冷)1.59Nm ³ /H (暖)1.57Nm ³ /H 消費電力(冷)1.82kW (暖)1.86kW 3φ-200V 防振架台、その他一式 共 重量990kg	1	障害児棟2階屋外設置場	コンクリート基礎(建築工事) ヤンマー YNZP560F1
GHP - 30-1	ガスヒーポンマルチ	室内機 外気処理エアコン天達ダクト型5.0P 冷房能力14.0kW 暖房能力15.0kW 消費電力(冷)0.415kW (暖)0.415kW 1φ-200V 加湿器(3.1kg/H)、その他一式 共	4	障害児棟1階廊下(2) 障害児棟1階廊下(4)	ヤンマー YZDP140KF

記号	名称	仕様	数量	設置場所	備考
GHP - **	ガスヒーポンマルチ	室外機 20HP 冷房能力56.0kW 暖房能力67.0kW ガス消費量LPG(冷)1.59Nm ³ /H (暖)1.57Nm ³ /H 消費電力(冷)1.82kW (暖)1.86kW 3φ-200V 防振架台、その他一式 共 重量990kg	1	屋外設置場	コンクリート基礎(建築工事) ヤンマー YNZP560F1
GHP - **-1	ガスヒーポンマルチ	室内機 カセット型4方向吹出3.0P 冷房能力9.0kW 暖房能力10.6kW 消費電力(冷)0.092kW (暖)0.075kW 1φ-200V 化粧パネル、ドレンアップメカ、その他一式 共	1	職員室	ヤンマー YZCP90L
GHP - **-2	ガスヒーポンマルチ	室内機 カセット型4方向吹出2.5P 冷房能力7.1kW 暖房能力8.0kW 消費電力(冷)0.072kW (暖)0.068kW 1φ-200V 化粧パネル、ドレンアップメカ、その他一式 共	1	教室3	ヤンマー YZCP71L
GHP - **-3	ガスヒーポンマルチ	室内機 カセット型4方向吹出2.5P 冷房能力7.1kW 暖房能力8.0kW 消費電力(冷)0.072kW (暖)0.068kW 1φ-200V 化粧パネル、ドレンアップメカ、その他一式 共	1	小2組	ヤンマー YZCP71L
GHP - **-4	ガスヒーポンマルチ	室内機 カセット型4方向吹出2.5P 冷房能力7.1kW 暖房能力8.0kW 消費電力(冷)0.072kW (暖)0.068kW 1φ-200V 化粧パネル、ドレンアップメカ、その他一式 共	1	小1組	ヤンマー YZCP71L
GHP - **-5	ガスヒーポンマルチ	室内機 カセット型4方向吹出2.5P 冷房能力7.1kW 暖房能力8.0kW 消費電力(冷)0.072kW (暖)0.068kW 1φ-200V 化粧パネル、ドレンアップメカ、その他一式 共	2	中1・中2組	ヤンマー YZCP71L



平面詳細図 S=1/50