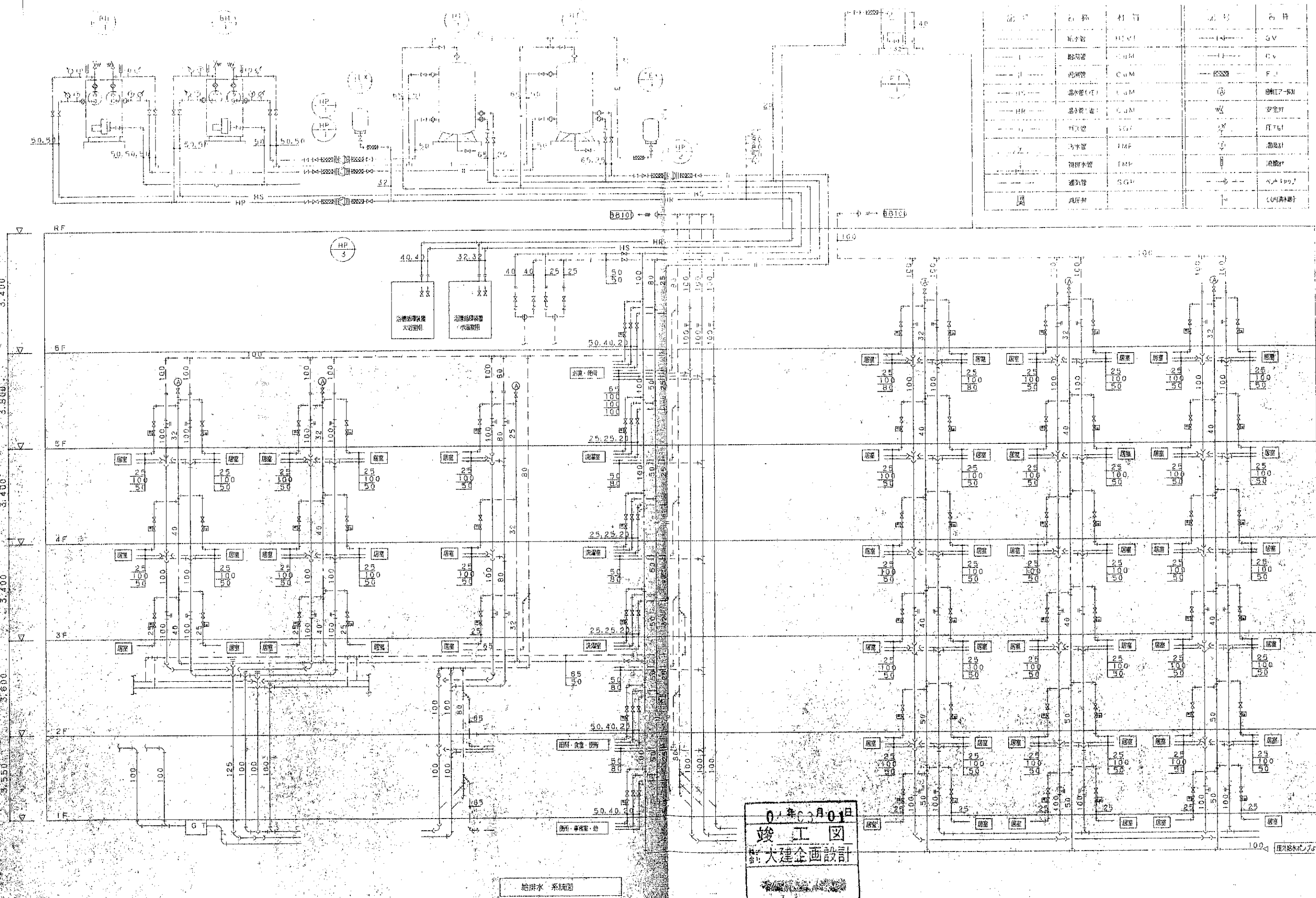


記号	名称	材質	寸法	単位
GV	給水管	PP-R	φ100	本
CV	給水管	PP-R	φ75	本
FJ	給水管	PP-R	φ50	本
①	給水管(1)	PP-R	φ100	本
②	給水管(2)	PP-R	φ75	本
③	給水管(3)	PP-R	φ50	本
④	給水管(4)	PP-R	φ100	本
⑤	給水管(5)	PP-R	φ75	本
⑥	給水管(6)	PP-R	φ50	本
⑦	給水管(7)	PP-R	φ100	本
⑧	給水管(8)	PP-R	φ75	本
⑨	給水管(9)	PP-R	φ50	本
⑩	給水管(10)	PP-R	φ100	本
⑪	給水管(11)	PP-R	φ75	本
⑫	給水管(12)	PP-R	φ50	本
⑬	給水管(13)	PP-R	φ100	本
⑭	給水管(14)	PP-R	φ75	本
⑮	給水管(15)	PP-R	φ50	本
⑯	給水管(16)	PP-R	φ100	本
⑰	給水管(17)	PP-R	φ75	本
⑱	給水管(18)	PP-R	φ50	本
⑲	給水管(19)	PP-R	φ100	本
⑳	給水管(20)	PP-R	φ75	本
㉑	給水管(21)	PP-R	φ50	本
㉒	給水管(22)	PP-R	φ100	本
㉓	給水管(23)	PP-R	φ75	本
㉔	給水管(24)	PP-R	φ50	本
㉕	給水管(25)	PP-R	φ100	本
㉖	給水管(26)	PP-R	φ75	本
㉗	給水管(27)	PP-R	φ50	本
㉘	給水管(28)	PP-R	φ100	本
㉙	給水管(29)	PP-R	φ75	本
㉚	給水管(30)	PP-R	φ50	本
㉛	給水管(31)	PP-R	φ100	本
㉜	給水管(32)	PP-R	φ75	本
㉝	給水管(33)	PP-R	φ50	本
㉞	給水管(34)	PP-R	φ100	本
㉟	給水管(35)	PP-R	φ75	本
㊱	給水管(36)	PP-R	φ50	本
㊲	給水管(37)	PP-R	φ100	本
㊳	給水管(38)	PP-R	φ75	本
㊴	給水管(39)	PP-R	φ50	本
㊵	給水管(40)	PP-R	φ100	本
㊶	給水管(41)	PP-R	φ75	本
㊷	給水管(42)	PP-R	φ50	本
㊸	給水管(43)	PP-R	φ100	本
㊹	給水管(44)	PP-R	φ75	本
㊺	給水管(45)	PP-R	φ50	本
㊻	給水管(46)	PP-R	φ100	本
㊼	給水管(47)	PP-R	φ75	本
㊽	給水管(48)	PP-R	φ50	本
㊾	給水管(49)	PP-R	φ100	本
㊿	給水管(50)	PP-R	φ75	本

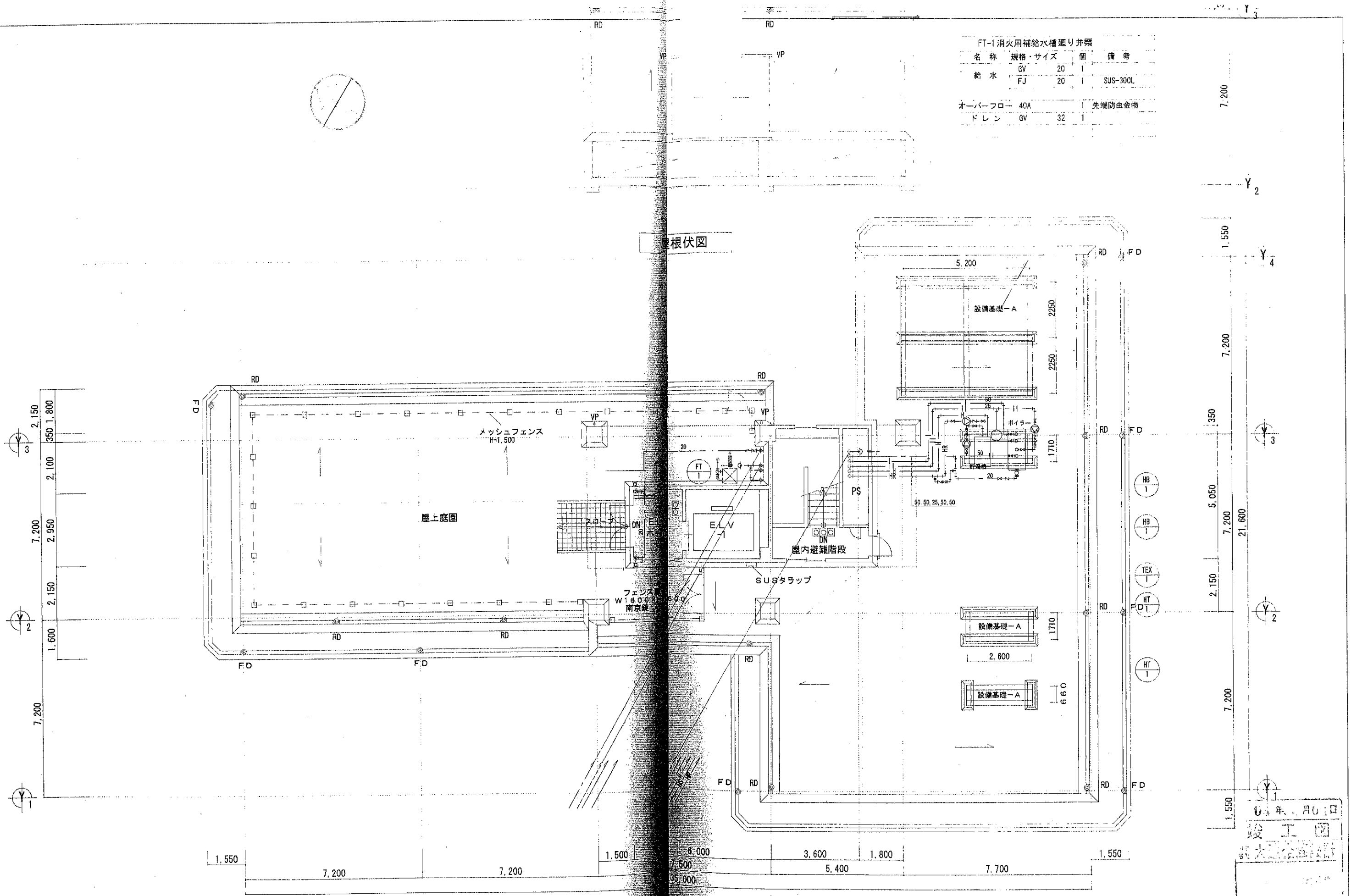


01年03月01日
竣工図
大建企画設計

給排水 系統図

FT-1 消火用補給水槽廻り弁類			
名称	規格・サイズ	個	備考
給水	GV	20	
	FJ	20	SUS-300L
オーバーフロー	40A		先種防虫金物
ドレン	GV	32	

屋根伏図



(仮称) 西九条ケアハウス 新築工事

株式会社 大建企画設計
DAIKEN architects & planners

PROJECT: OK-01-11
DATE:

8 屋根伏図
PH階平面図

SCALE: 1:100

機械-13/P

一級建築士 登録第40156号 淀井健彦

竣工図
大建企画設計

<照明器具点灯方式>
共用部は、タイマーでON・OFFとします。

A - AM 6:00~PM 11:00 ON
B - PM 6:00~AM 6:00 ON
C - PM 6:00~PM 11:00 ON
D - 24時間 ON

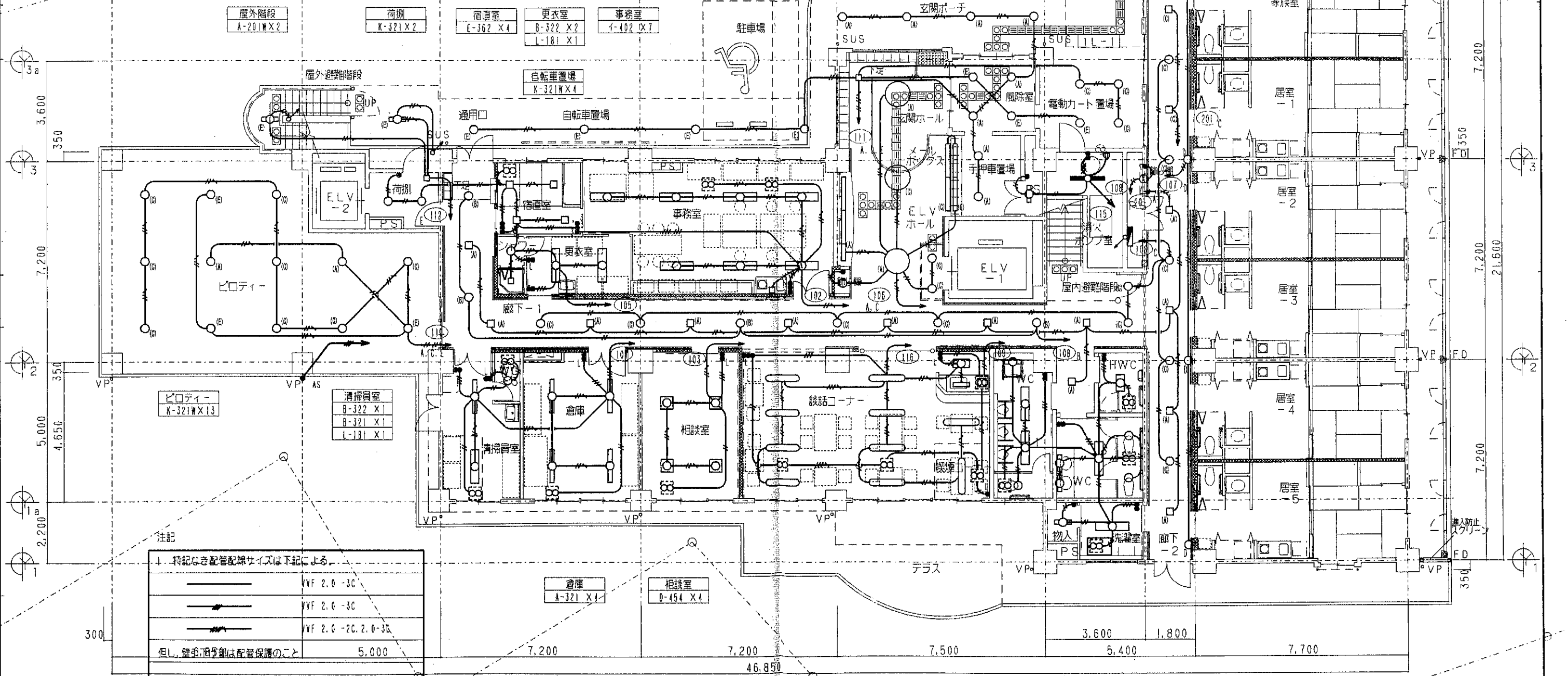
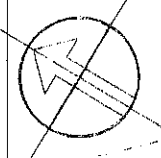
ただし、居室内はスイッチとします。

<屋外照明器具点灯方式>
タイマーでON・OFFとします。
E - 日の入り~AM 7:00 ON

<換気扇運転方式>
共用部は、タイマーでON・OFFとします。
F - AM 6:00~PM 11:00 ON

ただし、居室内はスイッチとします。

<空調機運転方式>
共用部は、タイマーでON・OFFとします。



注記

1. 特記なき配管配線サイズは下記による

	VVF 2.0-3C
	VVF 2.0-3C
	VVF 2.0-2C, 2.0-3C
但し、壁内埋設時は配管保護のこと	5.000

廊下-1
E-362 X 9
K-321 X 10

ELVホール
W 160 X 3
L 131 X 1
E 321 X 6
C 201 X 1
L 40 X 1

風除室
K-321 X 6

玄関ポーチ
K-321 W X 4

カート置場
K-321 W X 4

ポンプ室
A-321 B X 1

屋外階段
A-201 W X 2

荷物
K-321 X 2

宿直室
E-362 X 4

更衣室
B-322 X 2
L-181 X 1

事務室
I-402 X 7

自転車置場
K-321 W X 4

ロビー
K-321 W X 13

清掃員室
B-322 X 1
B-321 X 1
L-181 X 1

倉庫
A-321 X 4

相談室
D-454 X 4

談話コーナー
A-322 H X 11
B-202 A X 1
A-201 X 1

便所
B-322 A X 3
B-202 A X 1
L-181 X 3
A-201 X 3

洗濯室
B-322 A X 1
清掃用具入
A-201 X 1

廊下
E-362 X 6
K-321 X 5
W-50 X 4

04*03R01日
竣工
株式会社 大建企画設計
電気-26/E

<照明器具点灯方式>
共用部は、暗でタイマーでのON・OFFとします。

A	AM 6:00~PM 11:00 ON
B	PM 6:00~AM 6:00 ON
C	PM 6:00~PM 11:00 ON
D	24時間 ON

ただし、居室内はスイッチとします。

<屋外照明器具点灯方式>
デモライト・タイマーでのON・OFFとします。

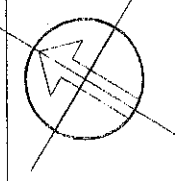
E	日の入り~AM 7:00 ON
---	-----------------

<換気運転方式>
共用部は、暗でタイマーでのON・OFFとします。

F	AM 6:00~PM 11:00 ON
---	---------------------

ただし、居室内はスイッチとします。

<空調機運転方式>
共用部は、暗で1階事務室にて集中リモコンとします。



風下
E-362 X 8
K-321 X 9
M-60 X 4

屋外階段
A-201 X 2

厨房事務室
B-322 X 3
L-181 X 2

厨房
A-322 X 9
A-202 X 1
A-321 X 1
X-201 X 2

食堂・娯楽室
J-362 X 7
J-321 X 9
Y-403 X 16
Y-321 X 13
E-131 X 9
L-131 X 2

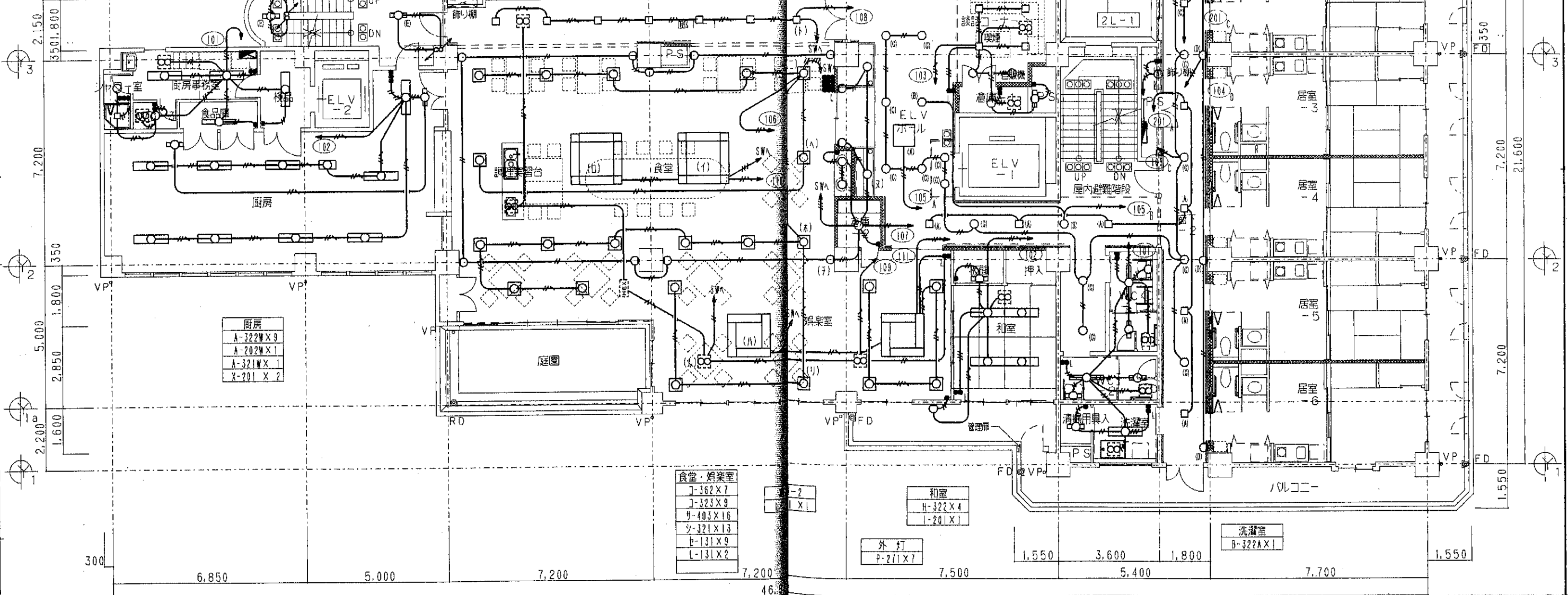
和室
H-322 X 4
I-201 X 1

外灯
P-271 X 7

清掃用具入
A-201 X 1

便所
B-201A X 2
B-401 X 2
A-201 X 2

洗濯室
B-322A X 1



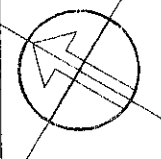
04年03月01日
竣工図
大建企画設計

<照明器具点灯方式>
 共用部は、競でタイマーでのON・OFFとします。
 A → AM 6:00~PM 11:00 ON
 B → PM 6:00~AM 6:00 ON
 C → PM 6:00~PM 11:00 ON
 D → 24時間 ON
 ただし、居室内はスイッチとします。

<屋外照明器具点灯方式>
 テーライト・タイマーでのON・タイマーでのOFFとします。
 E → Bの入力~AM 7:00 ON
 ただし、居室内はスイッチとします。

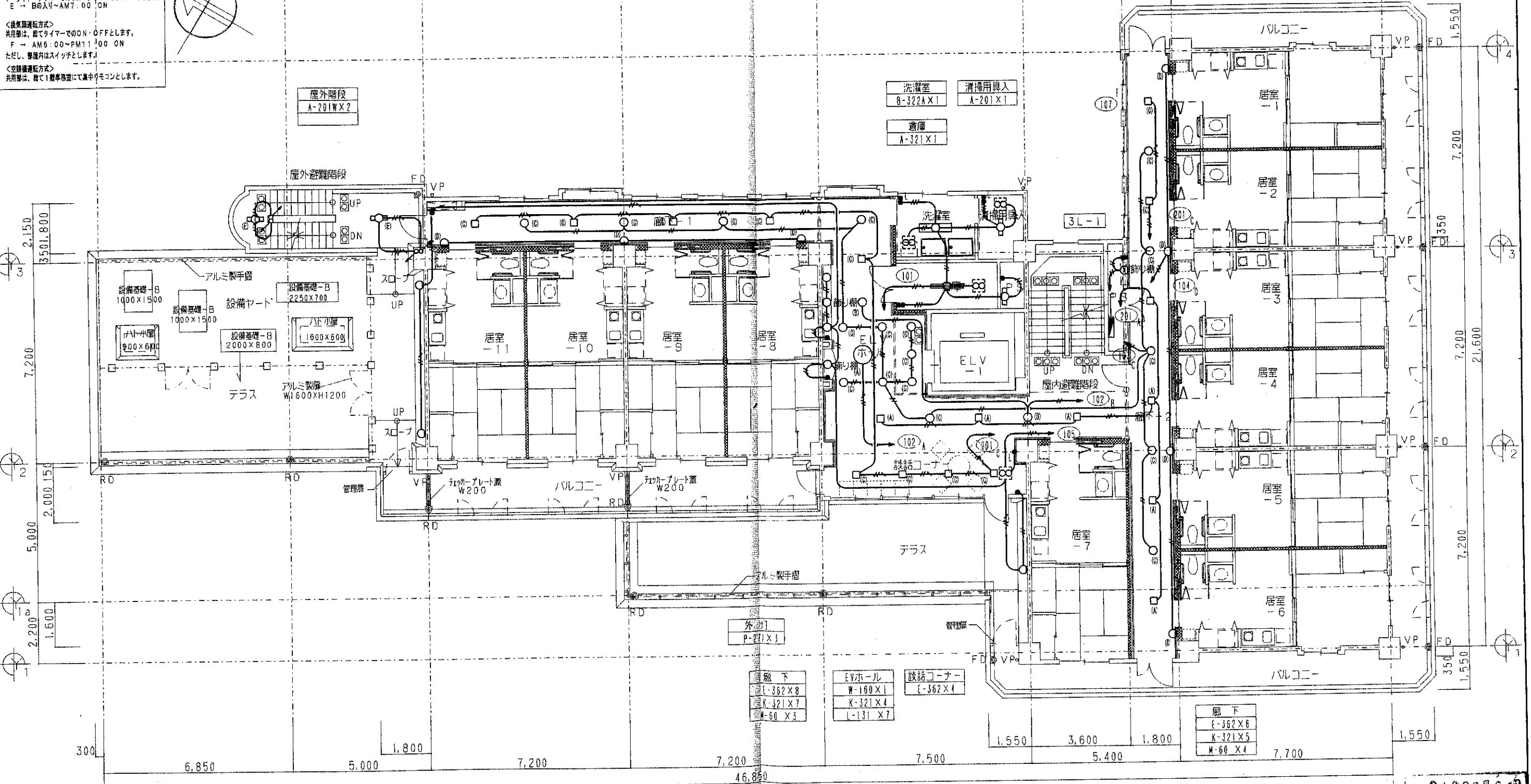
<換気扇運転方式>
 共用部は、競でタイマーでのON・OFFとします。
 F → AM 6:00~PM 11:00 ON
 ただし、居室内はスイッチとします。

<空調機運転方式>
 共用部は、競で1階事務室にて集中リモコンとします。



屋外階段
 A-201W X 2

洗濯室
 B-322A X 1
 清掃用具入
 A-201 X 1
 倉庫
 A-321 X 1



廊下
 E-362 X 8
 K-321 X 7
 W-60 X 3

EVホール
 W-160 X 1
 K-321 X 4
 L-131 X 7

談話コーナー
 E-362 X 4

廊下
 E-362 X 6
 K-321 X 5
 W-60 X 4

<照明器具点灯方式>
共用部は、特でタイマーでのON・OFFとします。

A → AM 6:00~PM 11:00 ON
B → PM 6:00~AM 6:00 ON
C → PM 6:00~PM 11:00 ON
D → 24時間 ON

ただし、部屋内はスイッチとします。

<屋外照明器具点灯方式>
デライト・タイマーでのON タイマーでのOFFとします。
E → 日の入り~AM 7:00 ON

<換気扇運転方式>
共用部は、特でタイマーでのON・OFFとします。
F → AM 6:00~PM 11:00 ON

ただし、部屋内はスイッチとします。

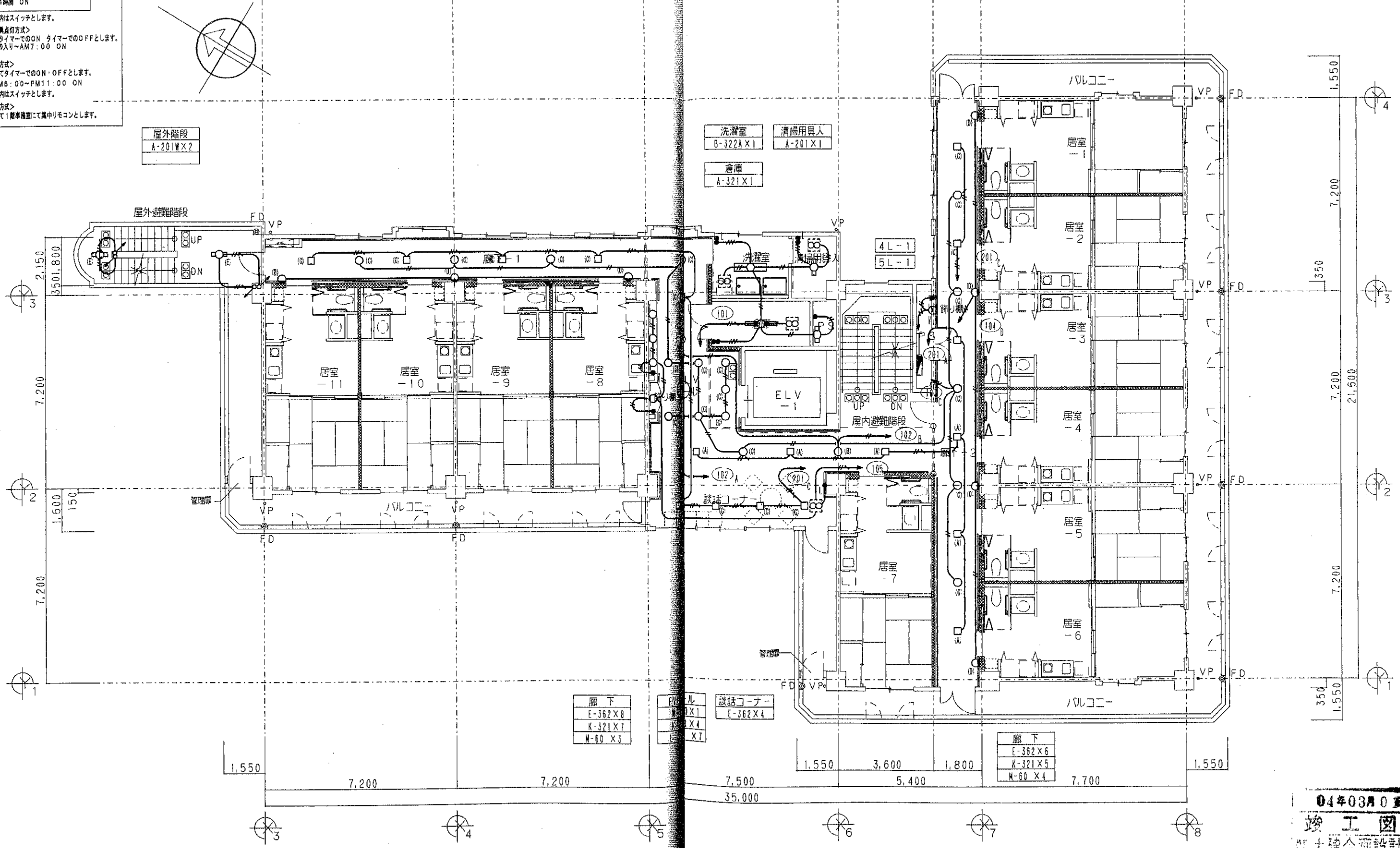
<空調機運転方式>
共用部は、特で1階事務室にて集中リモコンとします。

屋外階段
A-201W X 2

洗濯室
B-322A X 1

清掃用具入
A-201 X 1

倉庫
A-321 X 1



廊下
E-362 X 8
K-321 X 7
M-60 X 3

廊下
E-362 X 4
K-321 X 4
M-60 X 7

談話コーナー
E-362 X 4

廊下
E-362 X 6
K-321 X 5
M-60 X 4

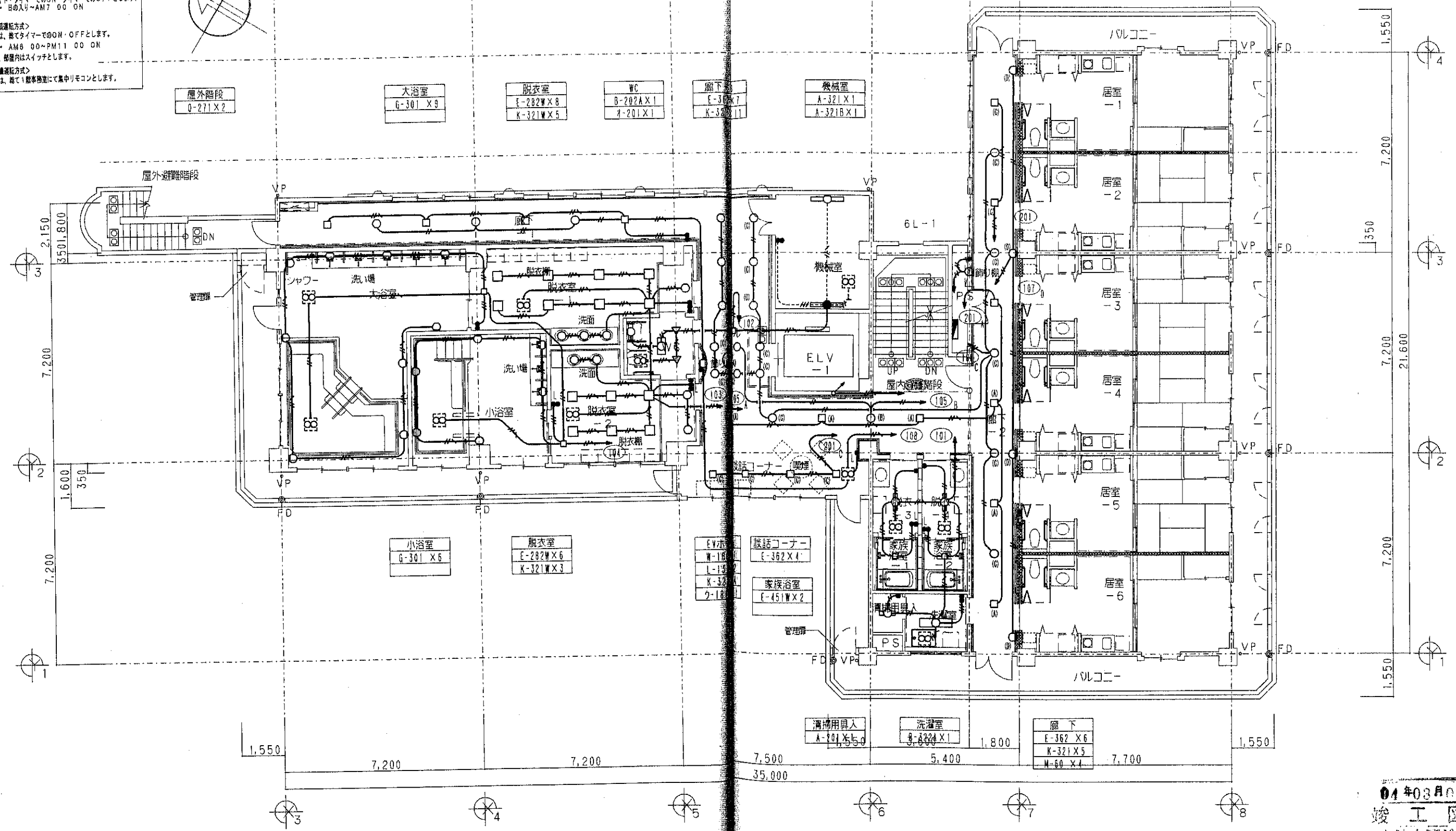
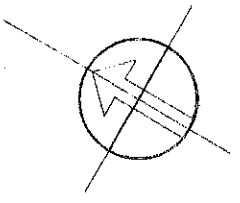
04年03月0日
竣工図
大建企画設計

<照明器具点灯方式>
 共用部は、巻でタイマーでのON・OFFとします。
 A - AM 6:00~PM 11:00 ON
 B - PM 6:00~AM 6:00 ON
 C - PM 6:00~PM 11:00 ON
 D - 24時間 ON
 ただし、部屋内はスイッチとします。

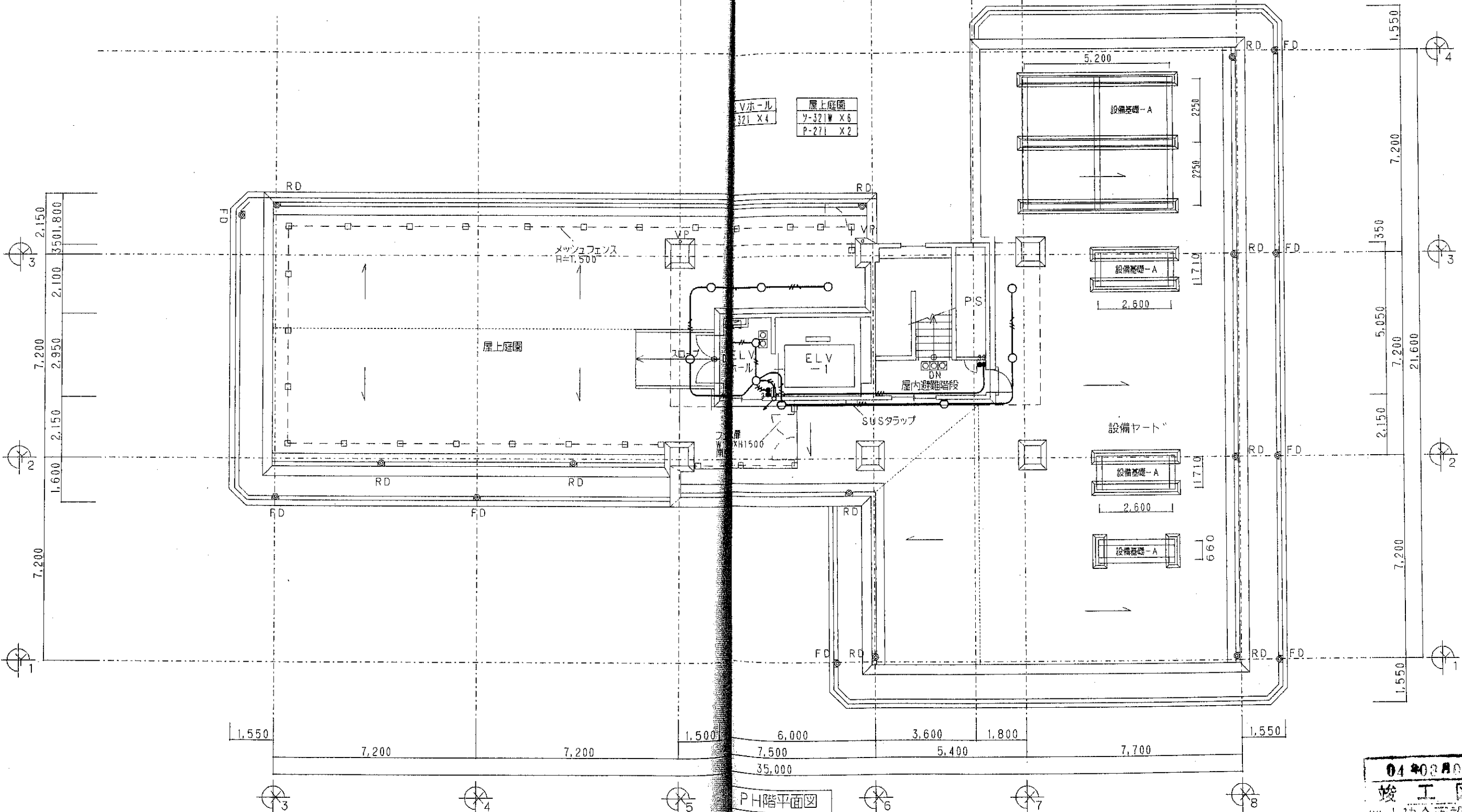
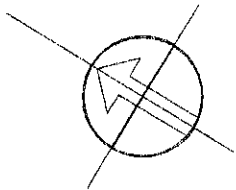
<屋外照明器具点灯方式>
 デーライト・タイマーでのON タイマーでのOFFとします。
 E - 日の入り~AM 7:00 ON

<換気扇運転方式>
 共用部は、巻でタイマーでのON・OFFとします。
 F - AM 6:00~PM 11:00 ON
 ただし、部屋内はスイッチとします。

<空調機運転方式>
 共用部は、巻で1般事務室にて集中リモコンとします。



04年03月01日
 竣工図
 大建企画設計

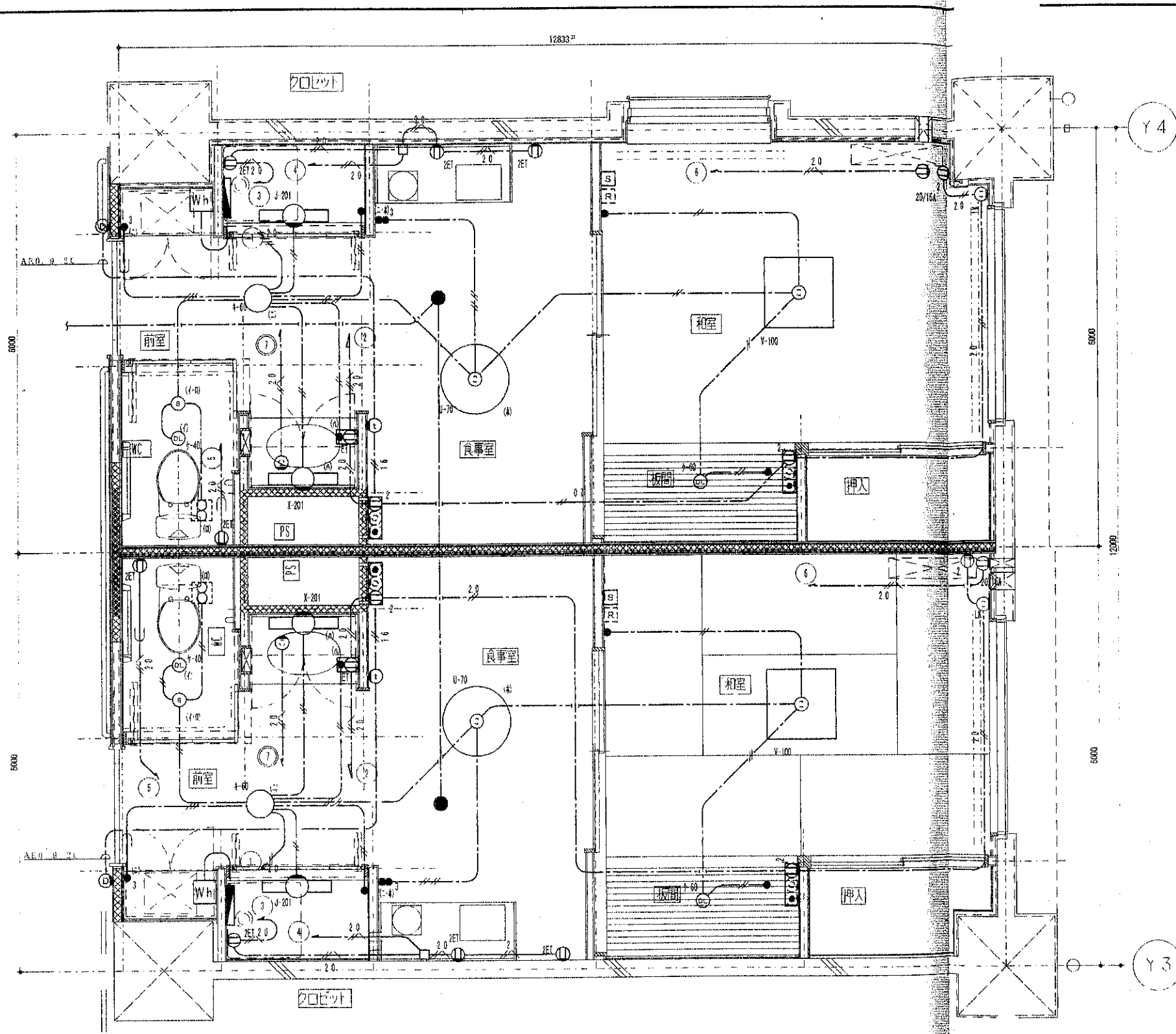


Vホール
321 X 4

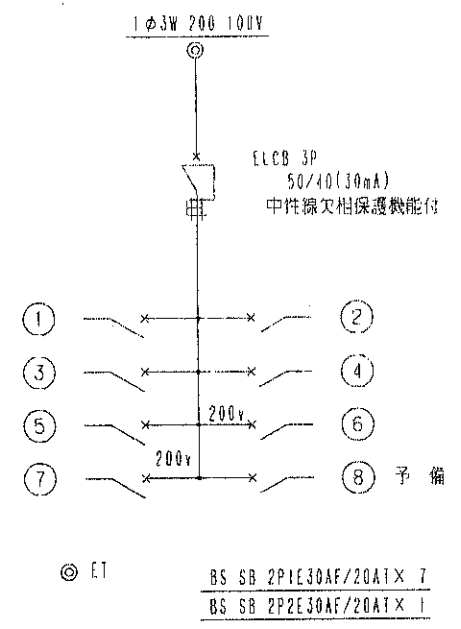
屋上庭園
Y-321W X 6
P-271 X 2

PH階平面図

04年03月01日
竣工図
大建企画設計



居室平面詳細図 1/50



居室分電盤 結線図

住戸盤仕様

ボックス	合成樹脂難燃性霧出型 (松下電工、スッキリパネルコンパクト21) 盤内へ接地端子を設ける。 操作方法外面操作方式
漏電遮断器	感度電流30mA 動作時間0.1秒以内
100/200切替	200V回路「配線切替え説明書」を盤内に 表示の事(エアコン回路)
配線遮断器	一般回路 2P1E30AF/20AT

注記

1. 特記なき配管配線サイズは下記による。

二重天井内ケーブルころがし

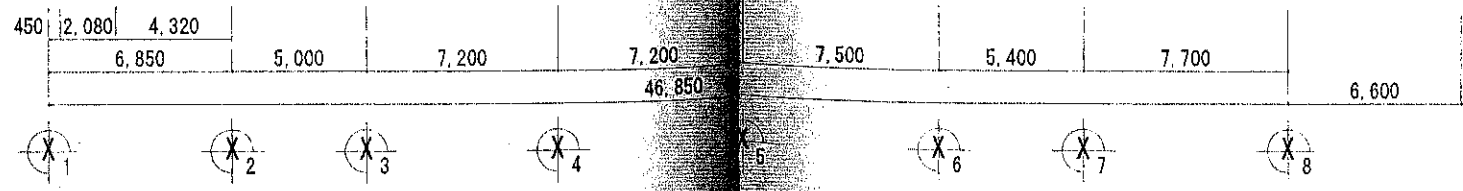
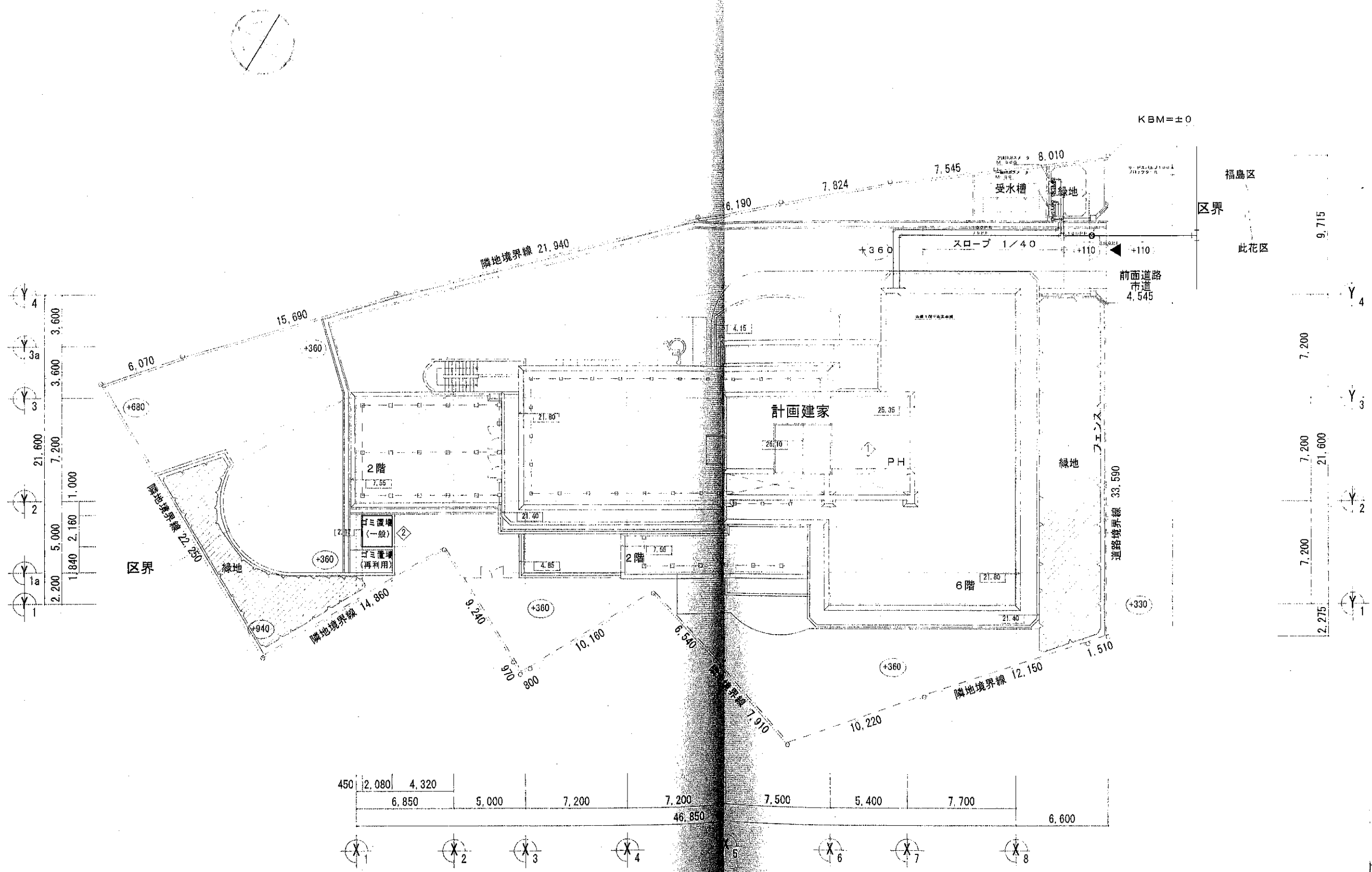
 - VV-F1.6-2C
 - VV-F1.6-3C
 - VV-F1.6-3C(107-ス)
 - 2.0 VV-F2.0-3C(107-ス)

コンセント回路は VVF2.0-3C とする

ケーブル配線で壁引下げはPF管にて保護のこと

Ⓜ Ⓜ ターホン親機、玄関子機(アイホン製)
2. 住戸内の配線器具は コーコスEとする。
3. 隣住戸との境界に設けるボックスは位置をずらし、くたいの遮音性及び防火
防火性を損なわない様留意のこと。
4. ⊕x: 電動カーテン用

0 年 月 日
竣工
大建企画設計



04年03月01日
 竣工
 大建企画設計

GL=Z0=KBM+360
 平均GL=Z0-4=KBM+356

(仮称) 西九条ケアハウス 新築工事

株式会社 大建企画設計
 DAIKEN architects & planner.

PROJ. NO. OK-01-11
 GATE

ガス設備
 配置図

SCALE 1:200

機械-14/P

一級建築士 登録第40156号 淀井健彦